



Guía de uso de Otalier, Comparador de Tarifas Hoteleras



otalier

Guía de uso Otalier

Este documento le guiará de una manera sencilla y rápida a dar los primeros pasos con la herramienta Otalier. A través de ella descubrirá las principales funcionalidades que ofrece la herramienta y le servirá como base para que se adentre en el uso de la misma.

¿Qué es Otalier?

Otalier es un servicio desarrollado por el Centro de Innovación Turística de Andalucía para ayudar a los hoteleros andaluces a diseñar una política de precios más efectiva, con este objetivo, Otalier le proporciona información en tiempo real sobre los precios de su hotel y los de su competencia.

La herramienta le ayuda a conocer los precios a día de hoy y, además, le permite simular la situación de las tarifas en un horizonte temporal determinado.

Además, en el momento en el que usted comience a utilizar Otalier, la herramienta generará automáticamente unos datos históricos que le permitirán obtener información relevante sobre su posición competitiva en el mercado.

Otalier se encuentra actualmente en versión beta, por lo que le agradecemos que si tiene algún comentario o quiere hacernos llegar alguna propuesta de mejora se ponga en contacto con nosotros a través de la dirección de correo: otalier@andalab.org

Listado de acciones básicas

Registro en la herramienta

Para acceder a la herramienta, introduzca en su navegador web la dirección <http://www.otalier.com>, y accederá a la página web de Otalier. Si pincha en el botón "entrar", será dirigido al formulario de acceso. Este formulario le permitirá solicitar el registro en caso de ser la primera vez que accede a la herramienta o bien acceder mediante su usuario y contraseña, si ya se encuentra dado de alta en Otalier.

En el caso de que solicite el registro en la Otalier, es necesario que complete adecuadamente todos los campos solicitados, ya que estos serán empleados para configurar correctamente su cuenta en la herramienta.

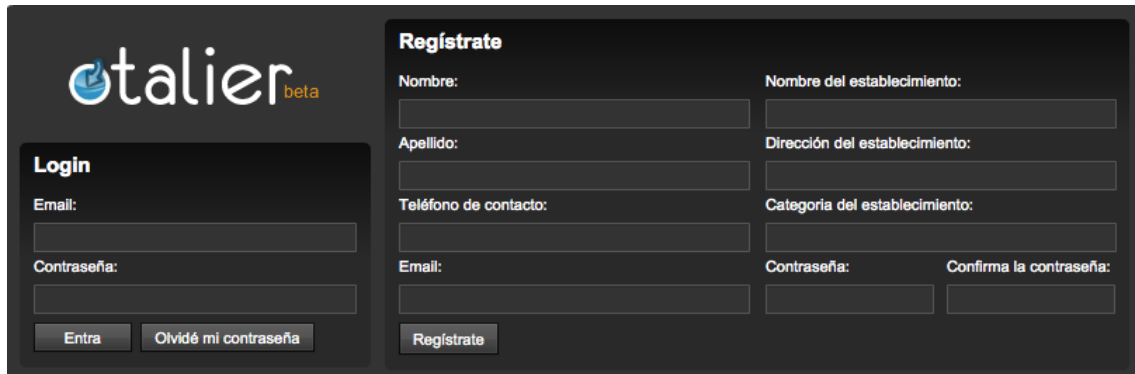


Figura1: Formulario de acceso a Otalier

Una vez completado el registro, el equipo técnico pasará a configurar dicha cuenta de usuario y en el plazo máximo de 2 a 3 días le será remitido por correo electrónico el usuario y contraseña con el cual usted podrá acceder a la herramienta.

NOTA: actualmente el acceso a la herramienta Otalier se realiza exclusivamente a través de invitación.

Pantalla de inicio

Una vez que haya entrado en la herramienta a través de su usuario y contraseña, será redirigido a la pantalla de inicio desde la cual puede ver las distintas opciones que ofrece la herramienta:

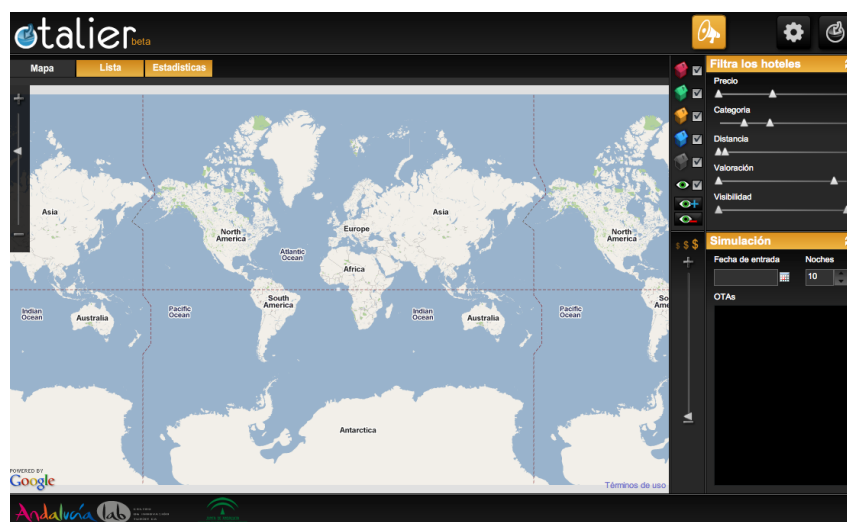


Figura 2: Pantalla de inicio de Otalier

Para realizar la primera consulta, diríjase al campo "Fecha de entrada" que se encuentra en el panel de control de la derecha y seleccione una fecha en la cual desea obtener la información sobre las tarifas publicadas en las agencias de viaje on-line.

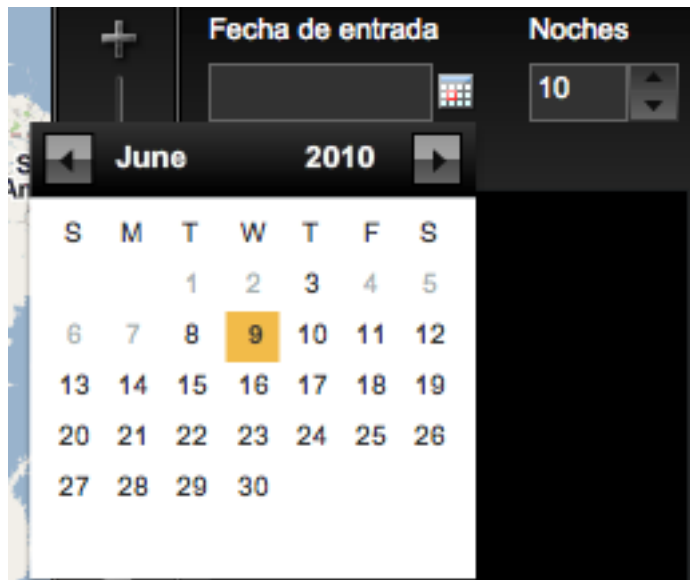


Figura 3: Calendario para introducir la fecha de obtención de las tarifas

Tras unos segundos, la herramienta le mostrará sobre el mapa la posición georeferenciada de los hoteles cercanos al suyo.

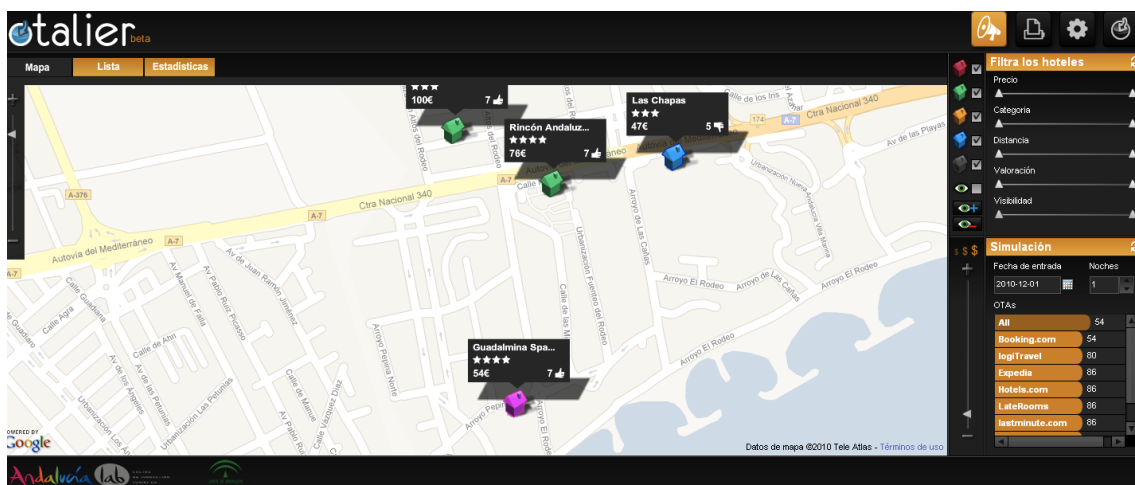






Figura 4: Mapa con los hoteles

Los hoteles son mostrados según un código de colores con el siguiente significado:

-  Color rojo: el hotel mostrado es de igual o mayor categoría y posee una tarifa menor que la de su hotel, por lo que es más competitivo en esa Ota.
-  Color verde: el hotel mostrado es de igual o menor categoría y posee una tarifa mayor que la de su hotel, por lo que es menos competitivo en esa Ota.
-  Color gris: el hotel mostrado no posee precio en la agencia on-line.
-  Color amarillo: el hotel mostrado es de igual categoría y tiene la misma tarifa.


A través de los controles situados en la parte superior derecha, podrá ocultar o mostrar cada categoría de colores:




Figura 5: Panel de control

Filtrado de hoteles

A través de los parámetros que se encuentran en el panel de control (Figura 5) podrá realizar un filtrado sobre los hoteles devueltos en el paso anterior. Así por ejemplo, si desliza la barra de precio hasta establecer un precio mínimo de 50 €, solamente aparecerán los hoteles con un precio superior a dicha cantidad ocultándose el resto de ellos.

 Puede combinar varios parámetros a la vez estableciendo criterios de filtrado más complejos. Si lo desea, puede resetear a los valores por defecto simplemente pinchando sobre el símbolo que se encuentra en la parte superior derecha del panel de filtrado.

Selección de competencia

 En cualquier momento una vez que usted realiza un filtrado de hoteles, puede añadir a su competencia el resultado del filtrado. Para ello, simplemente pinche encima del hotel correspondiente y presione el botón con el icono en forma de ojo.

Una vez seleccionados aquellos hoteles que bajo su criterio constituyen su competencia, éstos aparecerán en el mapa marcados con el icono con forma de ojo.

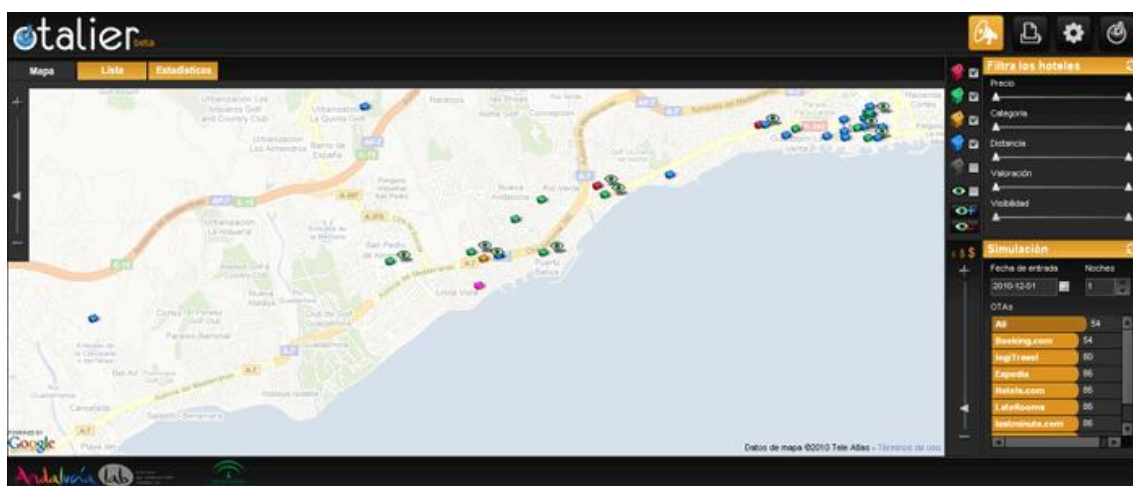




Figura 6: Resultado de añadir a la competencia un grupo de hoteles

 En cualquier momento, puede elegir visualizar únicamente los hoteles de su competencia *clickando* la opción habilitada en el panel de control.

 Del mismo modo, puede eliminar hoteles de su competencia presionando el botón con el icono en forma de ojo y el signo menos.

Modos de visualización

Otalier le proporciona tres tipos de modos vista:

1. Georeferenciado: muestra la información sobre un mapa, identificando a los hoteles que se encuentran próximos a su establecimiento.

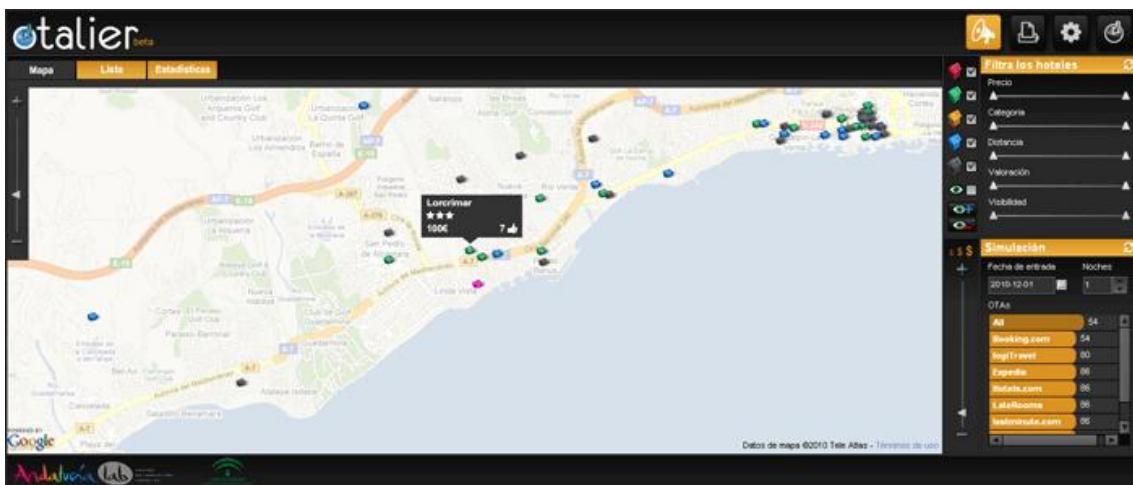


Figura 7: Vista en modo georeferencia

2. Lista de tarifas: muestra un ranking de los hoteles según las tarifas con las que aparecen en las distintas OTA's.

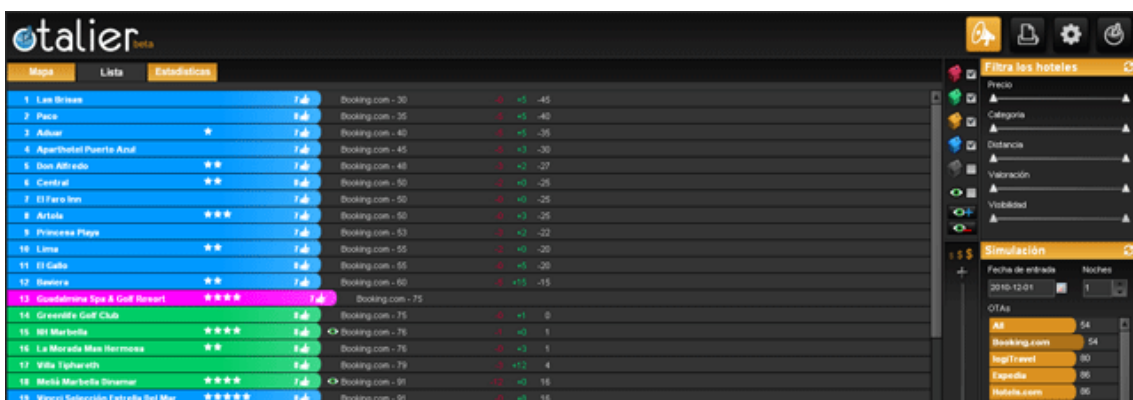


Figura 8: Vista en modo lista de tarifas

3. Modo estadística: muestra un resumen con algunos de los parámetros más interesantes: precio medio por agencia on-line, precio medio por categoría, distribución de tarifas vs distancia geográfica, entre otros.

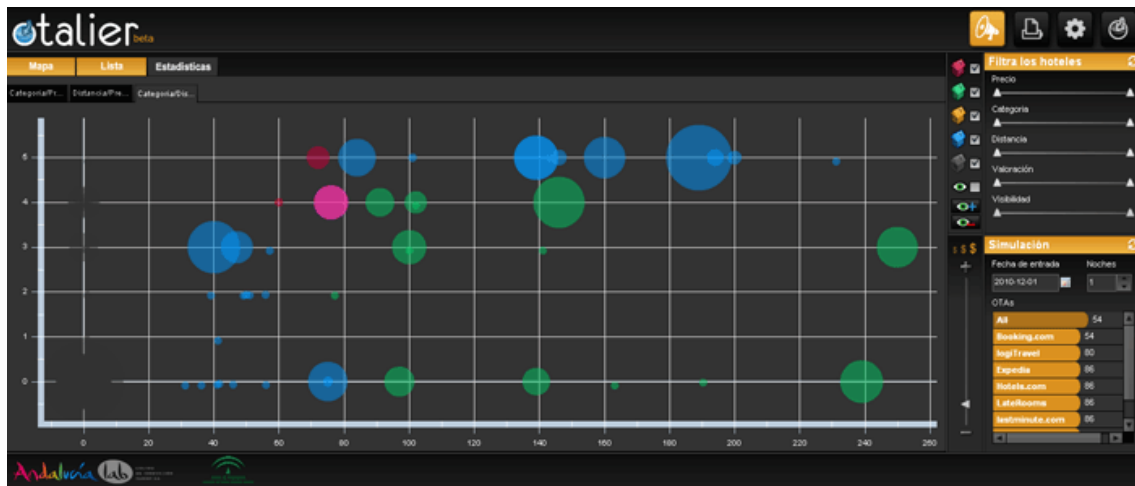


Figura 9: Vista modo estadística

Estas tres vistas se encuentran sincronizadas entre sí, de manera que si por ejemplo, realiza una operación de filtrado sobre alguna de ellas y posteriormente cambia a otro modo vista, el filtrado permanece activo en el nuevo modo.

Realizar una simulación

Para realizar una simulación simplemente ha de deslizar la barra que aparece en el panel de control en la parte inferior derecha. Al hacerlo, se modificará el precio con el que aparece su hotel en las distintas agencias on-line:



Figura 10: Control para realizar la simulación de tarifas

A medida que usted seleccione un precio u otro, el sistema simulará la nueva situación y le presentará el resultado en pantalla. Así por ejemplo, si usted decide aumentar el precio con el que aparece actualmente, podrá comprobar como a medida que éste aumenta, el número de hoteles en rojo aumenta. Esto querrá decir que aumenta el número de hoteles de la misma categoría o superior que tienen un menor precio que el suyo.

La simulación la puede realizar en cualquiera de las tres vistas y al igual que con los criterios de filtrado, permanecerá en el resto de los modos de visualización.

Más información

Para obtener más información acerca del uso de la herramienta, consulte www.otalier.com, donde irán publicándose nuevos recursos como tutoriales extendidos, vídeos, etc. También puede enviar un correo electrónico a otalier@andalab.org

otalier

www.otalier.com



Andalucia Lab.
Centro de Innovación Turística de Andalucía
Ctra. Nacional 340, km 189.6
29604, Marbella - Málaga
Teléfono: (+34) 951 970 346
Fax: (+34) 951 248 906